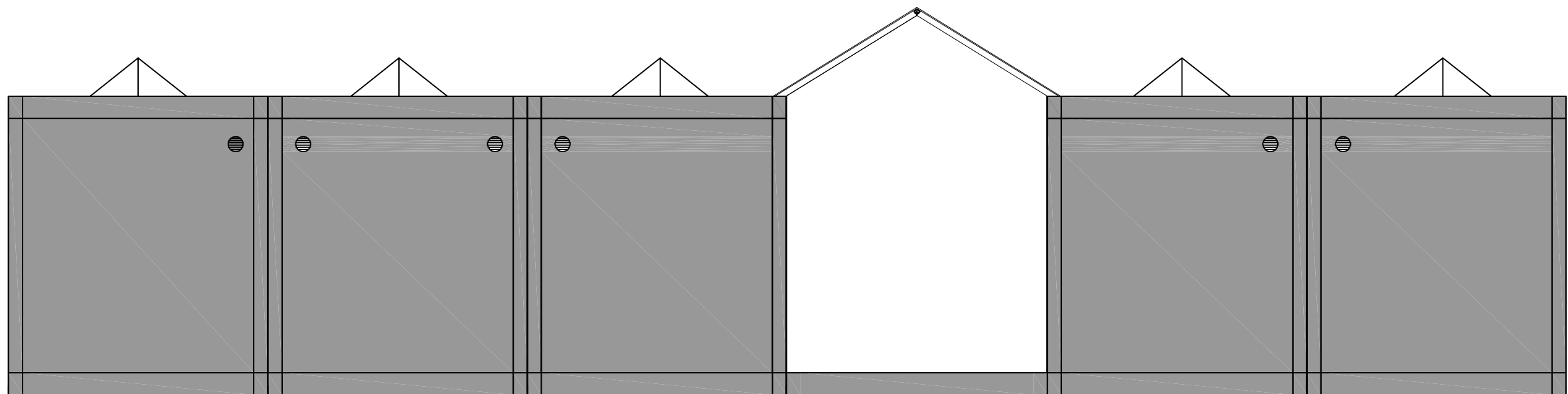
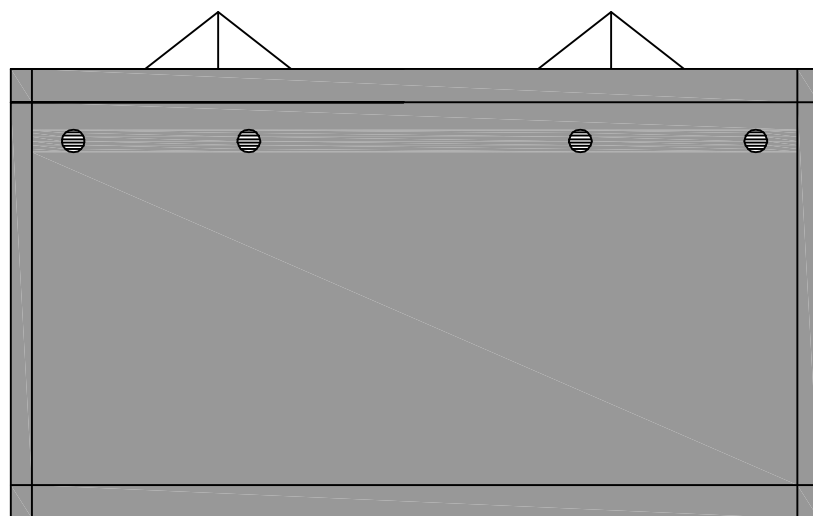


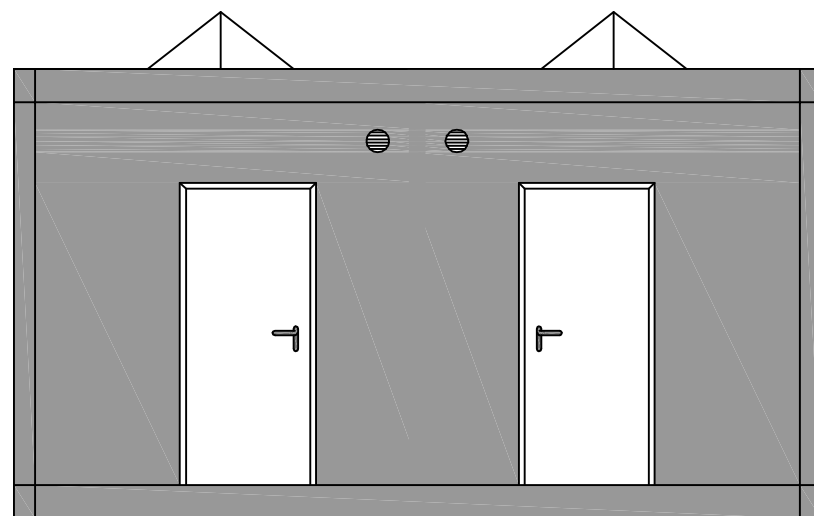
ELEWACJA TYLNA



ELEWACJA FRONTOWA



ELEWACJA BOCZNA



ELEWACJA BOCZNA

Prawa autorskie dotyczące tego rysunku
są własnością:
KAJA
Budownictwo Modułowe
ul. Pokoju 2
43-190 Mikołów
tel. 032/322 09 47
fax. 032/322 11 11
e-mail L.matuszek@kaja.info.pl
www.kaja.info.pl

PRZEDSIĘBIORSTWO PROJEKTOWO-WYKONAWCZE "deem" Anna Dziuba-Jaglińska Wiktorów 50, 98-350 Biała		Projektant:	mgr inż.arch. Anna Dziuba-Jaglińska spec.architektura	upr 26/ LOOKK/ 2012 LO - 0769
		Sprawdził:		

data: 09.2018r	PROJEKT WYKONAWCZY			nr rysunku: AO-2
	Nazwa przedmiotu zamówienia: WYKONANIE DOKUMENTACJI PROJEKTOWO - KOSZTORYSOWEJ NA BUDOWĘ SALI SPORTOWEJ PRZY PSP nr 1 W GRÓJC			
	Tytuł projektu architektoniczno-budowlanego: ROZBUDOWA SZKOŁY PODSTAWOWEJ O NOWĄ SALĘ SPORTOWĄ WRAZ Z ŁĄCZNIKIEM ORAZ ROZBUDOWĄ I PRZEBUDOWĄ ŚWIETLICY I JADALNI SZKOLNEJ WRAZ Z BUDOWĄ NIEZBĘDNEJ INFRASTRUKTURY: DROGA WEWNĘTRZA, PARKING Z CIĄGAMI PIESZO-JEZDNYMI, OŚWIETLENIE TERENU, KANALIZACJA DESZCZOWA A TAKŻE BUDOWA NOWEGO ZAPLECZA SOCJALNO- SZATNIOWEGO DLA POTRZEB ZEWNĘTRZNYCH BOISK SPORTOWYCH			skala: 1:50
	Lokalizacja: 05-600 Grójec, ul. Józefa Piłsudskiego 68, dz. nr ew. 777/5; 780/23; 780/22; 780/21; 780/20; 780/12; 3614/6; 2050 obręb 0001 Grójec , jedn. ewid. 140605_4 Grójec.			
	Inwestor: Gmina Grójec, ul. Józefa Piłsudskiego 47, 05-600 Grójec			
	Tytuł rys.: Elewacje zaplecza socjalno- szat. dla potrzeb zewnętrznych boisk sportowych			
BRANŻA - ARCHITEKTURA				